

Teknisten tilojen lukitukset

Tämä lukitusohje kertoo oikeat menettelyt kiinteistön liittymien ja mittausten teknisen hallinnan kannalta välttämättömien lukitusjärjestelyjen toteuttamiseksi. Oikea toteutus takaa kiinteistöyhtiön kannalta sujuvan ja kustannustehokkaan tavan mahdollistaa mittareiden ja liittymien huolto sekä kunnossapito. Tämä ohjeen vaatimukset perustuvat sähkön verkkopalveluehtoihin, veden ja viemäröinnin yleisiin toimitusehtoihin sekä kaukolämmön sopimusehtoihin. Lisäksi sähkötilojen lukitsemisesta määrää sähköturvallisuuslaki (1135/2016).

Kiinteistön sähkötilojen eli pää- ja mittauskeskusten sekä muuntamon kulkureittien lukkojen avaimet on luovutettava Alvan käyttöön. Avaimia säilytetään kiinteistön seinään asennettavassa avainsäiliössä eli putkilukossa.

Pää- ja mittauskeskusten kulkuavaimet noutaa Alvan edustaja tai Alvan valtuuttama urakoitsija. Kiinteistön yhteyteen tulevan Alva Sähköverkko Oy:n muuntamotilan oveen asennetaan Abloy 4190 lukkorunko ja se sarjoitetaan Alvan muuntamosarjalla.

Mikäli kyseessä on asiakasmuuntamo, niin silloin muuntamon oveen asennetaan kaksoispesällinen lukko, joista toinen on Alvan muuntamosarjassa ja toinen on kiinteistön omassa sarjassa. Vaihtoehtoisesti voidaan asiakasmuuntamo sarjoittaa pelkästään kiinteistön sarjaan, mutta tällöin muuntamon avain pitää luovuttaa Alvan putkilukkoon. Muuntamoiden avaimet noutaa Alva Sähköverkko Oy:n käyttöpäällikkö tai hänen erikseen ilmoittamansa henkilö.

Uudisrakennuksissa muuntamotilat sijoitetaan siten, että kulku muuntamoon on suoraan ulkoa. Mikäli muuntamotila sijaitsee kiinteistön sisällä, niin kulku muuntamolle on järjestettävä reittiavaimella.

Avaimien luovutuksesta tulee aina vaatia vastaanottajalta kuittaus ja tarvittaessa varmistaa vastaanottajan henkilöllisyys.

Kiinteistön rakentaja asentaa putkilukkoa varten Abloy Oy:n avainsäiliön KD201, KD205 tai KD207. Alva suosittelee avainsäiliön KD205 käyttöä. Avainsäiliö asennetaan sähkötilan kulkureitin ulko-oven tai tarvittaessa kiinteistön portin välittömään läheisyyteen. Alva toimittaa ja asentaa avainpesän CY190T avainsäiliöön.

Rakentaja asentaa pää- ja mittauskeskusten oviin sekä lämpö- ja vesimittausten teknisten tilojen oviin kiinteistön lukkosarjoitukseen kuuluvan lukon. Lukituksen kunnossapidosta vastaa kiinteistön omistaja.

Uudiskohteen avaimien asentaminen avainsäiliöön

Kiinteistön luovutuspäivänä tai sitä edeltävänä arkipäivänä Alvan valtuuttama henkilö noutaa kohteen isännöitsijältä teknisten tilojen reittiavaimen ja tarkistaa reittien toimivuuden veden, lämmön ja sähkön mittauksiin sekä tarvittaviin kiinteistön pääsulkuihin. Kohteen rakentaja ilmoittaa luovutuspäivän Alvalle lähettämällä sähköpostin osoitteeseen mittaushallinta@alva.fi tai soittamalla asiakaspalveluumme 014 366 4010.

Keskijänniteliittymät

Muuntamotilan sijoituspaikasta tulee neuvotella Alva Sähköverkko Oy:n kanssa jo suunnitteluvaiheessa. Suosittelemme, että muuntamo tai keskijänniteliittymispiste rakennetaan maanpinnan tasolle kiinteistön ulkoseinälle tai erilliseen rakennukseen. Liittymispistettä ei sallita asennettavaksi kiinteistön katolle. Alva Sähköverkko Oy:n käyttöhenkilöstöllä on oltava turvallinen ja esteetön kulku kaikkina vuorokauden aikoina muuntamoon. Muuntamon kaikkiin lukittaviin oviin tulee asentaa metallinen vedin ulkopuolelle. Käyntioveen on asennettava aukipitosalpa. Rakentaja asentaa muuntamoiden oviin, sekä kulkuoveen että muuntajatilan oveen, Abloy Oy:n kaksoispesällisen lukkorungon LC121. Lukkomalli on oven sisään asennettava malli. Alva toimittaa ja asentaa lukkojen lukkosylinterit omalle sarjalleen. Rakentaja vastaa lukon sarjoittamisesta kiinteistön sarjalle.

Taloyhtiöiden lukostojen uudelleensarjoitus

Isännöitsijä ilmoittaa Alvalle kiinteistön lukituksen uudelleensarjoituksesta ja ilmoittaa ensimmäisen päivän, jolloin uusi avainsarjoitus on noudettavissa ja vaihdettavissa avainsäiliöön. Ilmoituksesta tulee selvitä osoite kohteelle, jonka lukitus on uudelleen sarjoitettu, sekä isännöitsijän yhteystiedot (osoite, puhelinnumero). Alvan edustaja tai Alvan valtuuttama urakoitsija noutaa reittiavaimen isännöitsijältä ja tarkistaa lukitusreitit toimivuuden ja asentaa uuden avaimen avainsäiliöön.

Ilmoituksia lukitusmuutoksista otetaan vastaan sähköpostiosoitteeseen mittaushallinta@alva.fi tai asiakaspalvelunumeroon 014 366 4010.

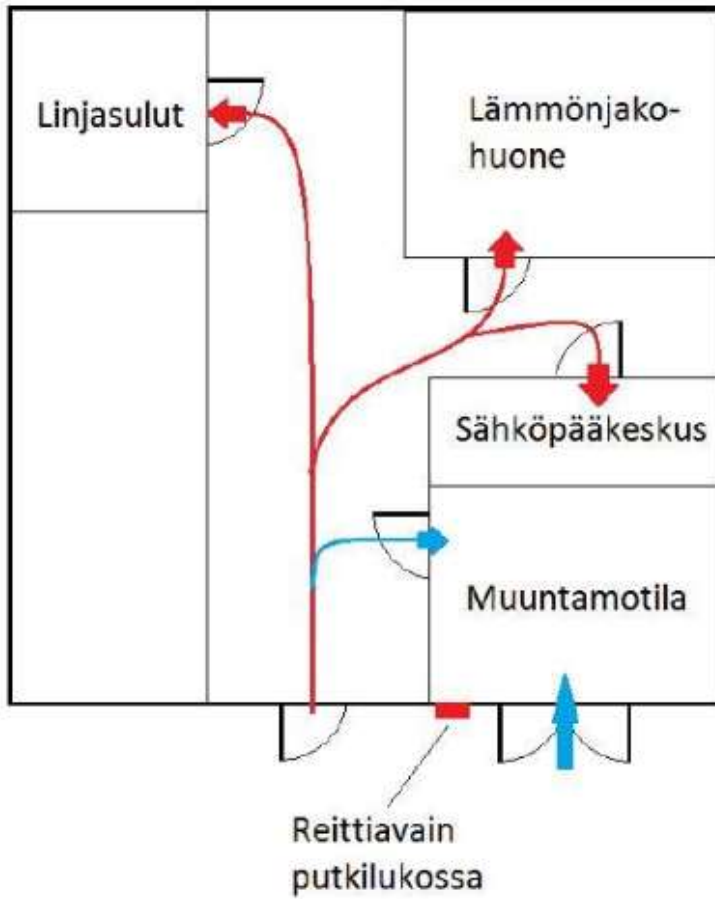
Sähkön verkkopalveluehtojen, veden ja viemäröinnin yleisien toimitusehtojen sekä kaukolämmön sopimusehtojen kohdat, joihin vaatimukset perustuvat:

"Sähkön Verkkopalveluehdot 6.5.3: Käyttäjän tulee sallia verkonhaltijan tai myyjän valtuuttamien henkilöiden pääsy mittauslaitteistolle ja mittarin lukeminen."

"Veden ja viemäröinnin yleiset toimitusehdot; 5.3: "asiakkaan huolehtimaan siitä, että yhtiö voi esteettä suorittaa mittarin lukemiseen, asentamiseen, huoltoon, vaihtamiseen yms. liittyvät toimenpiteet"

"Kaukolämmön sopimusehdot: 4.9: "Asiakkaan on kustannuksellaan järjestettävä lämmönmyyjän hyväksymällä tavalla esteetön sisäänpääsy lämmönjakohuoneeseen ja muihin tiloihin, joissa on lämmönmyyjän johtoja tai laitteita. Lämmönmyyjällä on oikeus säilyttää asiakkaan luovuttamia avaimia asiakkaan kiinteistöön sijoitetussa avainsäilössä"

Kulku kiinteistön teknisiin tiloihin ja tilojen lukitukset



Sinisellä Alvan muuntamosarja tai kaksoispesällinen lukko.

Punaisella reittiavain.